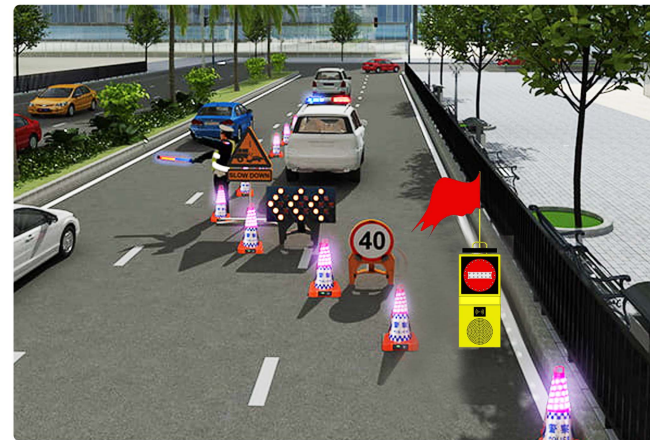


专于智 慧于行 科尔顿 交通情

## 公路行车安全 智能防闯入主动预警系统

Highway driving safety Intelligent Anti-Intrusion Active Early-Warning System



扫一扫关注科尔顿

经销商联系标贴处

如有标贴，请联系当地经销商



地 址：江苏省无锡市锡山经济开发区芙蓉中三路105-2  
Address: No.105-2, Furongzhongsan Road, Xishan Economic  
Development Zone, Wuxi City, Jiangsu Province, China  
电话 (TEL) : 0510-83115888  
传真 (FAX) : 0510-83115888  
官方网站 (WEB) : <http://www.ked1688.com>  
服务热线 (Service hotline) : 400-110-5060

## 江苏科尔顿交通安全科技有限公司

Jiangsu Kelton Traffic Safety Technology Co., Ltd.

# KED COMPANY PROFILE

>>>>> 企业简介

01

江苏科尔顿交通安全科技有限公司自 2010 年创立，便在交通安全科技领域崭露头角，堪称行业翘楚。其技术研发团队实力超群，与顶尖高校和科技企业紧密合作，成果然。像自主研发的 LED 主动发光道路交通标志感知系统，在某城市复杂路段应用后，事故发生率显著降低，极大提升了行车安全与通行效率。产品品质上，从原材料把关到生产工艺把控都严格遵循国际标准。如智能交通信号灯，凭借独特散热和防护设计，在极端天气下稳定运行，可靠性远超同类，备受各地项目青睐。市场方面，已与国内外多方建立长期合作。在国内广泛布局，在海外也成绩亮眼，如在东南亚某国道路改造项目中成功中标，改善当地交通，打响国际知名度。未来，随着行业发展，公司将持续深耕，加大研发投入，拓展业务，志在成为全球交通安全科技的领军者，为交通安全事业不懈奋进，续写华章。

# KED SURVIVAL PHILOSOPHY

>>>>> 生存理念

03

- 用户至上**：聚焦客户需求，提供多元优质服务。
- 质量为本**：严控产品质量，确保交通安全保障有力。
- 创新驱动**：融合前沿技术，给予智能高效方案。
- 个性定制**：依客户场景，打造专属交通安全产品。
- 售后无忧**：多年保修承诺，快速响应售后问题。

# KED PATENT CERTIFICATE

>>>>> 专利证书

04



# SYSTEM TECHNICAL FEATURES

>>>>> 企业荣誉

02



# SYSTEM WORKING MODE

## >>>>> 系统主要功能

05

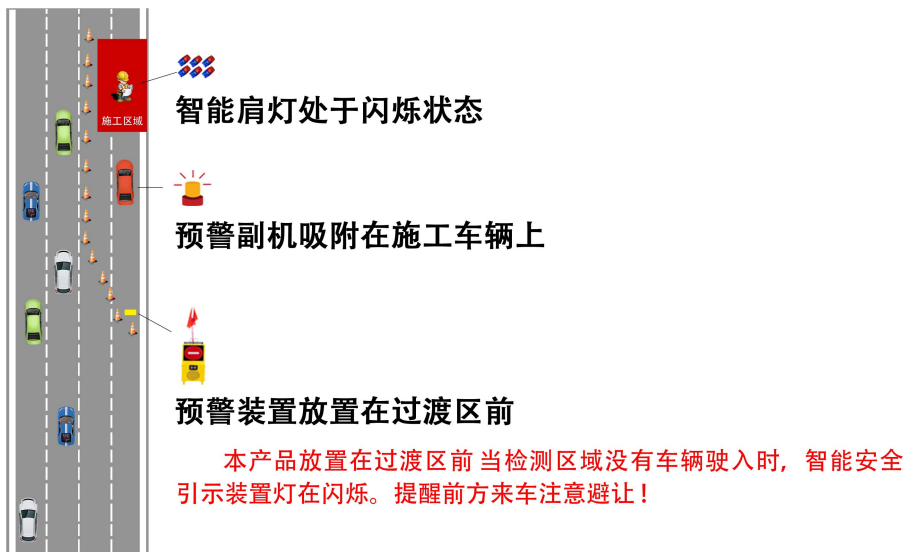
**来车监测预警：**可监测施工车道前方来车，当车辆驶入警示区域内 200 米且速度大于 60 公里每小时，装置自动向后方车辆发出声波预警，提醒其注意变换车道，提前防范车辆闯入施工区域。

**近距离危险警示：**当车辆驶进 50 米范围内且车速大于 30 公里每小时，装置发出更强警报声，同时启动智能肩灯和车载机预警。一方面警示车辆危险，另一方面提醒施工人员及时避让，降低事故风险。

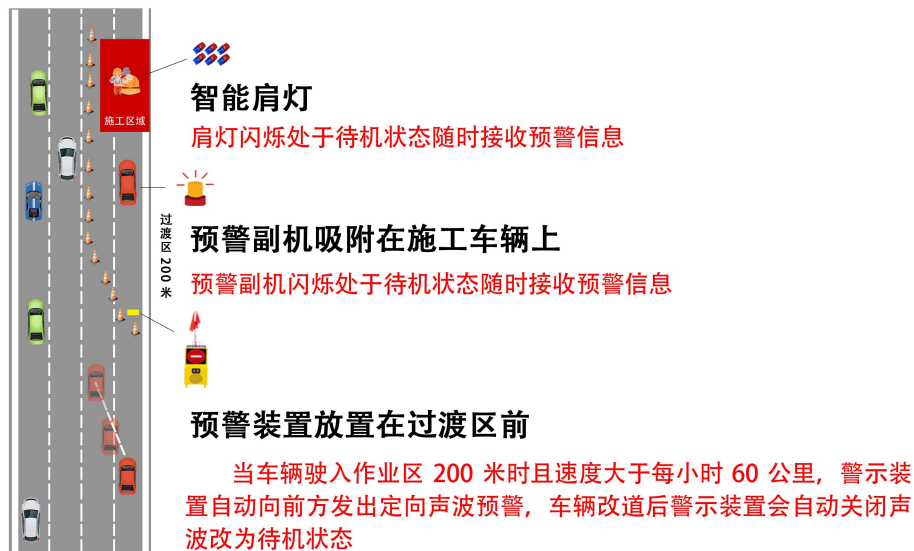
**保护施工人员：**通过分级预警机制，提前对接近施工区域的车辆进行提醒，降低车辆闯入施工区域的风险，保障现场施工人员的人身安全，避免车辆闯入造成的意外伤害。

**维护施工秩序：**有效预警可减少因车辆闯入导致的施工中断、设备损坏等情况，维持施工区域的正常作业秩序，保障工程顺利推进。

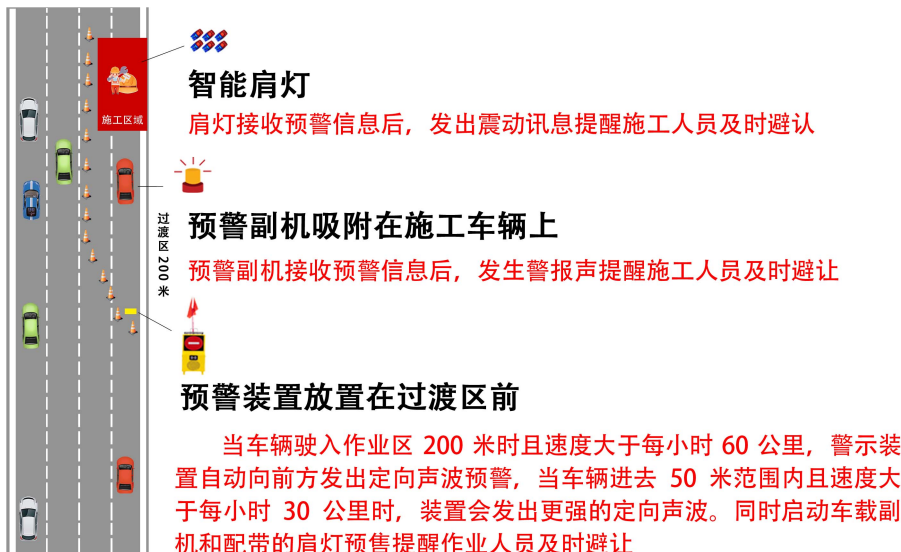
### 模式一



### 模式二



### 模式三



## 智能安全引导警示装置 --- 防闯入报警器

### 技术参数 Technica parameters

体积	360x160x800mm
重量	16kg
监测范围	≥300m
电压	DC12V
功率	100W
外壳材质	冷轧45刚
型号	FY-ZY-03
颜色	工程黄
有效预警距离	0-200m
防护等级	IP56
卫星定位	GPS
远程管理	手机APP
现场控制	摄像头



## APPLICATION SCENARIOS

06

### >>>>> 其他功能

**声光报警：**通过发出强烈闪光和高分贝声响，不仅提醒施工人员，还能警示闯入车辆及周边人员。

**无线报警：**利用无线网络（如 4G、5G、LoRa 等），将报警信息实时发送到管理人员的手机 APP、监控中心电脑等终端设备，便于远程监管。

**远程设置：**管理人员可通过网络远程设置警报器的参数，如监测距离、速度阈值、报警音量等。

**状态监控：**实时查看警报器的工作状态（如电量、网络连接、设备故障等），及时进行维护和管理。

**目标识别：**采用先进传感器和算法，区分车辆、行人，避免对行人等非危险目标误报。

## EQUIPMENT ACCESSORIES

### >>>>> 设备附件

07



FY-ZY-F01 智能磁吸式预警副机

当危险车进入作业现场所在上车道上游 50 米时自动报警。  
适用范围：事故处置、清排障、养护。



FY-ZY-F02 智能手环式预警副机

当危险车进入作业现场所在上车道上游 50 米时自动报警。  
适用范围：事故处置、清排障、养护。



FY-ZY-F05 智能肩灯式预警副机

当危险车进入作业现场所在上车道上游 50 米时自动闪烁报警。  
适用范围：事故处置、清排障、养护。



FY-ZY-F01 智能头盔式预警副机

当危险车进入作业现场所在上车道上游 50 米时自动报警。  
适用范围：事故处置、清排障、养护。



控制终端



对讲机

## APPLICATION SCENARIOS

08

### >>>>> 应用场景



高速路段



城市路段



国道路段